



BIOSTAR

KOTEL
NA PELETY

JEDNODUCHÉ
ODPOVĚDNÉ
VYTÁPĚNÍ

GUNTAMATIC

GUNTAMATIC HEIZTECHNIK GMBH

JSME JEDNÍM Z HLAVNÍCH VÝROBCŮ INOVATIVNÍCH A VYSOCE HOSPODÁRNÝCH TOPNÝCH KOTLŮ NA DŘEVO A BIOMASU V EVROPĚ. NAŠE VÝROBKY SE VYZNAČUJÍ MIMOŘÁDNOU SPOLEHLIVOSTÍ A NEJVYŠŠÍM KOMFORTEM. JSOU VYRÁBĚNY LIDMI PRO LIDI.

POCTIVÉ A DOMÁCÍ

Naší vlastí je Rakousko, naše zaměření je mezinárodní. S více než 120 prodejními a servisními místy v 17 zemích se prezentujeme po celé Evropě. Již více než 50 let ručíme za naše vysoce kvalitní výrobky a naši přímočarost.

VYTÁPĚNÍ SE SRDCEM

Jsme inženýry a kotláři z přesvědčení. S našimi topnými řešeními odpovídajícími potřebám chceme našim zákazníkům, partnerům a spolupracovníkům dát bezpečný pocit, že se rozhodli pro správné vytápění. Ekologické, ekonomické a sociální.

KOMPLEXNÍ MYŠLENÍ

Jako firma nabízející systémová řešení vyvíjíme a vyrábíme obzvlášť robustní topné kotle na kusové dřevo, štěpku, pelety a rostlinné palivo i k tomu optimálně sladěné akumulční zásobníky. Příkladem toho jsou naše vysoce hospodárné topné kotle BIOSTAR.

GUNTAMATIC HEIZTECHNIK GMBH

Založena:	1963
Struktura společnosti:	rodinný podnik
Prodejní a servisní místa:	120
Prodej:	17 zemí
Vlastní kapitál:	100%



„Myslíme a jednáme s orientací na hodnoty. Skromnost, poctivost a stabilita jsou pro nás důležité, neboť chceme našim zákazníkům dát víc než co slibujeme.“

Günther Huemer,
jednatel společnosti GUNTAMATIC Heiztechnik GmbH



CHCEME
DĚLAT TO, CO
UMÍME NEJLÉPE:

INOVATIVNÍ
A BEZPEČNÉ
VÝROBKY.

VYVÍJÍME
A VYRÁBÍME JE
V PEUERBACHU,
BLÍZKO PASSAU.



Teamwork pro nás znamená otevřeně komunikovat, partnersky jednat a společně nacházet nejlepší řešení.



Naše výroba je vysoce automatizovaná, naši zaměstnanci jsou vysoce specializovaní. Tím zajišťujeme spolehlivou kvalitu a vynikající poměr cena-výkon.



Čím lepší výrobek, tím nižší následné náklady. To nám šetří práci a Vám zbytečné další náklady.

OBSAH

Jak odpovědně chcete vytápnět?	4
Rodina BIOSTAR	6
Flexibilní možnosti použití	8
Dlouhodobý topný koncept	10
Nejvyšší topný komfort	12
Osvědčená kvalita	14
Jednoduchá výměna	16
Technické údaje	18
Zásobníky a požadavky	20
Hydraulická schémata	22
Záruka a servis	23

JAK ODPOVĚDNĚ CHCETE VYTÁPĚT?

HLEDÁTE JEDNODUCHOU, POKROKOVOU A HOSPODÁRNOU MOŽNOST NAHRADIT VAŠE STÁVAJÍCÍ OLEJOVÉ VYTÁPĚNÍ? CHCETE VYTÁPĚT BEZ VLIVU NA KLIMA A BEZ ZTRÁTY POHODLÍ? CHCETE PŘI TOM OD PRVNÍ MINUTY ŠETŘIT PENÍŽE?



Jeden jednoduchý výpočet:

Průměrný rodinný dům vyprodukuje olejovým kotlem ročně přibližně 5.600 kg CO₂ škodlivého pro životní prostředí (plynový kotel přibližně 4.600 kg). Vytápění peletami je neutrální k životnímu prostředí. Pelety produkují při spalování jen tolik volného CO₂ kolik ho předtím jako strom pohltily. Dobré pro životní prostředí – a pro naše děti.



VYMĚŇTE NYNÍ SVŮJ KOTEL

Fosilních paliv je stále méně. Jejich ceny plynule rostou. Ve stejné míře se zejména staré olejové a plynové kotle se špatnou bilancí k životnímu prostředí stávají méně hospodárnými. Moderní nízkoteplotní kotle na pelety jako náš BIOSTAR jsou těmi správnými alternativami a nabízejí přesvědčivé argumenty ke změně.

NAPLÁNUJTE SI ZLEPŠENÍ

Každé energetické vylepšení by mělo začít u kotle. Můžete tak již při relativně nižší investici dosáhnout velkých úspor a odlehčit životnímu prostředí. Vysoké následné náklady, jako například omítání a natírání při zateplování, odpadají.

MYSLETE EKOLOGICKY

Vývoj inovativních topných řešení dosáhl v posledních letech enormního pokroku. Současně se také například v oblasti tepelných čerpadel zviditelnily limity jednotlivých systémů – ekologicky i ekonomicky.

Moderní nízkoteplotní kotle na pelety patří trvale k nejvhodnějším pro každodenní použití a k nejkomfortnějším kotlům dneška, zítřka – a pozítří.

VYTÁPĚJTE EKONOMICKY

Kotle na pelety se díky jednoduché výměně vyplácí od první minuty. Pořizovací náklady jsou poměrně nízké, zásobování je spolehlivé. Vývoj cen pelet zůstává – při současných téměř dvojnásobných cenách topného oleje a plynu – téměř konstantní. V mnoha zemích je použití nízkoteplotních kotlů na pelety navíc podporováno příspěvky a výhodnými půjčkami.

JEDNEJTE SOCIÁLNĚ

Kotle na pelety jsou zcela přesvědčivé. Zatímco topný olej a plyn je dopravován často za pochybných podmínek a vytváří nejednu závislost, pochází pelety převážně z domácích lesů. To zajišťuje pracovní místa v místě a je důležitým přínosem k dosažení nezávislého, decentralizovaného zásobování energií.

ZVOLTE BIOSTAR

Naše nízkoteplotní kotle na pelety BIOSTAR disponují extrémně flexibilním topným konceptem neutrálním ke klimatu. Osazený olejový kotel můžete ve většině případů rychle a bez komplikací nahradit. Přitom díky své technické promyšlenosti pracují mimořádně spolehlivě a hospodárně.

OBJEVTE NAŠI RODINU BIOSTAR

NAŠE SYSTÉMY BIOSTAR JSOU PRVNÍMI V SÉRII VYRÁBĚNÝCH NÍZKOTEPLNÍCH ZAŘÍZENÍ NA PELETY A DÍKY 15 LETŮM ZKUŠENOSTÍ S VÝVOJEM NABÍZEJÍ VŮDČÍ TECHNOLOGIE. NEJNOVĚJŠÍ GENERACE PŘESVĚDČUJE OVLÁDÁNÍM NA DOTYKOVÉ OBRAZOVCE A ZVÝŠENÍM TOPNÉ ÚČINNOSTI I POHODLÍM, KTERÉMU SE MODERNÍ OLEJOVÉ A PLYNOVÉ KOTLE NEVYROVNAJÍ.

KOTLE NA PELETY BIOSTAR

BIOSTAR 12 / 15 / 23 KW

BIOSTAR W 12 / 15

(BIOSTAR DUO)





Modulovatelné
spalování pelet

NADCHNĚTE SE

FLEXIBILNÍ MOŽNOSTI POUŽITÍ

- jsou vhodné do každého domu
- nahradí každé palivo
- mnohostranně kompatibilní
- flexibilní skladování pelet
- alternativa k tepelnému čerpadlu

DLOUHODOBÝ TOPNÝ KONCEPT

- topný výkon podle potřeby
- řízení pomocí sondy lambda
- není potřeba akumulční nádrž
- protiproudý výměník tepla
- nízké provozní náklady
- rozmanitá podpora

NEJVYŠŠÍ TOPNÝ KOMFORT

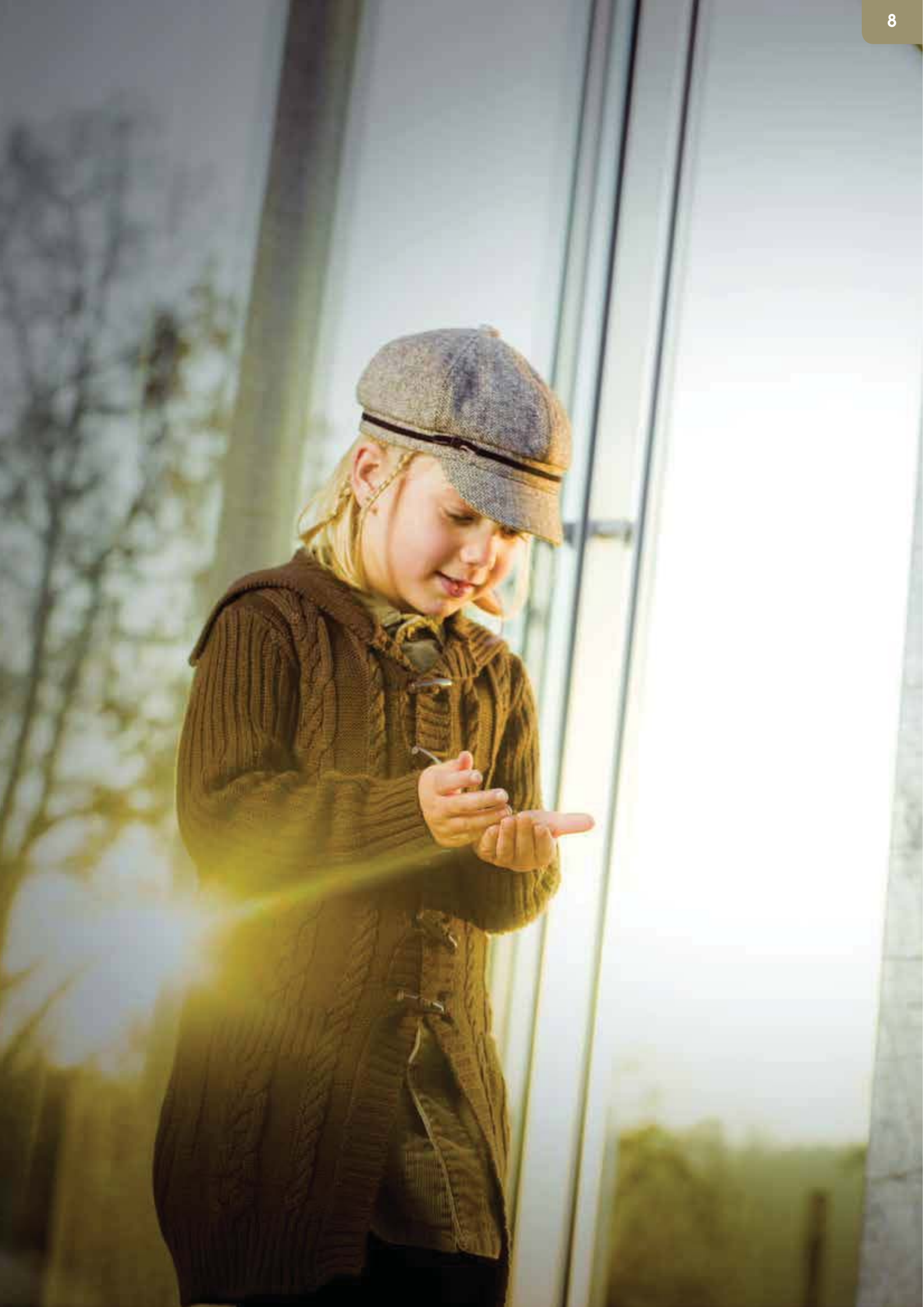
- plně automatické zařízení
- inteligentní koncept ovládání
- automatické přizpůsobení kvalitě pelet
- praktické funkce
- automatické čištění

VYZKOUŠENÁ KVALITA

- robustní konstrukce
- dlouhá životnost
- 20 let záruky na dodání náhradních dílů
- zkušenost a vývoj
- optimálně dimenzované komponenty
- maximální bezpečnost proti zpětnému prohoření
- nejvyšší provozní bezpečnost

PROMYŠLENÝ KONCEPT

- přehledné menu
- jednoduché uvedení do provozu
- praktické přídavné funkce
- stavebnicové provedení
- provedení schopné aktualizací
- mnoho shodných dílů



FLEXIBILNÍ MOŽNOSTI POUŽITÍ JEDNODUŠE ODSTARTOVAT DO NOVÉHO TOPNÉHO VĚKU

NAŠE KOTLE BIOSTAR SPOJUJÍ VYNIKAJÍCÍ TOPNÝ VÝKON A PERFEKTNÍ VLASTNOSTI S OHLEDEM NA ŽIVOTNÍ PROSTŘEDÍ. JSOU PŘESVĚDČIVÉ MNOHOSTRANNÝMI MOŽNOSTMI POUŽITÍ, VYSOKOU KOMPATIBILITOU S JINÝMI TOPNÝMI SYSTÉMY A SKLADOVÁNÍM PELET PODLE POTŘEBY.

JSOU VHODNÉ DO KAŽDÉHO DOMU

Díky různým velikostem zařízení a přizpůsobení topného výkonu požadavkům jsou naše kotle BIOSTAR vhodné zejména k rekonstrukci rodinných domů. Navíc je lze použít i v nízkoenergetických a pasivních domech.

NAHRADÍ KAŽDÉ PALIVO

Kotle BIOSTAR jsou využívány nejčastěji jako úsporná a ekologická náhrada za staré olejové kotle a kotle na dřevo. Lze je použít i k výměně stávajících plynových kotlů a při přestavbě z elektrického vytápění.

MNOHOSTRANNĚ KOMPATIBILNÍ

Kotel BIOSTAR lze bez problémů provozovat společně s krbovými nebo pokojovými kamny. Automaticky se pak reguluje a pokrývá jen dodatečnou potřebu tepla. V kombinaci s kotlem BIOSMART lze současně optimálně spalovat štípané dřevo.

FLEXIBILNÍ SKLADOVÁNÍ PELET

V závislosti na prostorových možnostech lze pelety skladovat v odděleném skladovém prostoru nebo ve speciálním zásobníku. Ke kotli jsou transportovány pomocí provozně nanejvýš bezpečné kombinace šnekového dopravníku a pneumatického systému. Alternativně lze pelety dopravovat do kotle šnekem z týdenního zásobníku namontovaného ke kotli.

ALTERNATIVA K TEPELNÉMU ČERPADLU

Kotle na pelety BIOSTAR jsou pokrokovou alternativou k tepelným čerpadlům. S přehlednými náklady díky své nízké spotřebě elektrické energie vykazují své přednosti především v oblasti od 3 kW. Díky vyšší teplotě topné vody je lze použít i pro radiátorová topná tělesa.



ODDĚLENÝ SKLADOVÝ PROSTOR:

V odděleném skladovém prostoru zajišťuje odebrací šnekový dopravník Flex bezpečný, bezzbytkový transport pelet a přesný přísun do sání. Pneumatický systém dopravuje pelety až 25 metrů daleko a až 5 metrů vysoko do cyklonového zásobníku kotle.



ZÁSOBNÍK PELET:

Jestliže není k dispozici oddělený zásobní prostor, lze pelety skladovat v praktickém a robustním ocelotextilním sílu. I zde jsou pelety přesunovány šnekovým dopravníkem a pneumatickým systémem.



DLOUHODOBÝ TOPNÝ KONCEPT ÚČINNOST JE TA NEJLEPŠÍ OCHRANA KLIMATU

SYSTÉMY BIOSTAR DISPONUJÍ JEDINEČNÝM TOPNÝM KONCEPTEM S NEJVYŠŠÍ ÚČINNOSTÍ A MAXIMÁLNÍ SCHOPNOSTÍ MODULACE. TÍM PRACUJÍ TAKÉ V NÍZKOTEPLTNÍ OBLASTI NANEJVÝŠ ÚSPORNĚ, MAXIMÁLNĚ KOMFORTNĚ A ABSOLUTNĚ PROGRESIVNĚ.

TOPNÝ VÝKON PODLE POTŘEBY

Naše nízkoteplotní kotle BIOSTAR patří k nejnovativnějším kotelům na pelety na trhu. Vysoce flexibilní koncept spalování s variabilní výškou ohniště a inteligentním řízením zajišťuje maximální topnou účinnost a dodržení nejpřísnějších emisních limitů. Přitom lze výkon plynule regulovat od 3 do 23 kW.

NÍZKOTEPLTNÍ VÝMĚNÍK TEPLA

Ve speciálně vyvinutém výměníku tepla přitéká voda k ohništi. Tím je tepelná energie přenášena do vody přímo a nanejvýš efektivně a účinnost se zvyšuje s rostoucí rychlostí spalin. Podpora teploty zpětné vody není nutná.

ŘÍZENÍ POMOCÍ SONDY LAMBDA

Pro optimální poměr vzduch-palivo jsou spaliny kontinuálně měřeny sondou lambda. Získané údaje jsou využívány k řízení odtahového ventilátoru, šnekového dopravníku a turniketu tak, aby byly pelety odplyněny optimálně při 800 – 1000°C. Tím je zajištěna maximální účinnost při minimálních emisích.

NENÍ POTŘEBA AKUMULAČNÍ NÁDRŽ

Kotel BIOSTAR může svou teplotu bez problémů snížit až na 38°C bez ztráty účinnosti. Proto nepotřebuje dodatečnou akumulaci nádrž, která snižuje účinnost, a může stávající olejové kotle nahradit bez nutnosti větší přestavby. Tím šetří čas a peníze a prostor.

NÍZKÉ PROVOZNÍ NÁKLADY

Kotel BIOSTAR pracuje s nejmodernějšími technologiemi a nejkvalitnějšími konstrukčními díly. Tím je zajištěn jednak maximální energetický výtěžek z každé jednotlivé pelety a jednak je spotřeba elektrické energie díky použití úsporných komponent minimální.

ROZMANITÁ PODPORA

Svým čistým a vysocí účinným spalováním splňuje kotel BIOSTAR všechna známá mezinárodní kritéria pro poskytnutí podpory. Bližší informace o aktuálních možnostech poskytnutí podpory ve Vašem regionu najdete na našich internetových stránkách pod www.guntamatic.com.



VÝMĚNÍK TEPLA:

Nízkoteplotní výměníky tepla mají sklon ke kondenzaci, což snižuje účinnost a zkracuje životnost kotle. Náš speciálně vyvinutý vstříkovací systém brání tvorbě kondenzátu a zajišťuje dlouhodobě bezproblémový a vysocí účinný provoz.

MAXIMÁLNÍ POHODLÍ VYTÁPĚNÍ VŠE JE OTÁZKA TECHNIKY

NAŠE KOTLE BIOSTAR JSOU MIMOŘÁDNĚ KOMFORTNÍ NA OBSLUHU A PRACUJÍ PLNĚ AUTOMATICKY – OD PELET AŽ K POPELU A OD PŘÍVODU VZDUCHU AŽ K ČIŠTĚNÍ. TÍM NABÍZEJÍ ČASOVÉ POHODLÍ A PERSPEKTIVNÍ KONCEPT.

PLNĚ AUTOMATICKÉ ZAŘÍZENÍ

Turbulátory se v pravidelných intervalech pohybují zcela automaticky a tím okamžitě odstraňují usazeniny z výměníku tepla. To zajišťuje v každém okamžiku optimální přenos tepla a činí ruční čištění běžné u jiných kotlů zbytečným.

INTELIGENTNÍ KONCEPT OVLÁDÁNÍ

Řízení je realizováno přes dotykový grafický displej s jednoduchým, přehledným menu. Všechna relevantní nastavení, testy komponent a chybová hlášení lze lehce najít. Za příplatek lze zařízení ovládat pomocí pokojových jednotek, mobilního telefonu nebo počítače.

AUTOMATICKÉ PŘIZPŮSOBNÍ KVALITĚ PELET

Výkyvy ve velikosti a délce pelet, běžné v normové oblasti, snižující účinnost, nejsou pro kotel BIOSTAR žádný problém. Spalování řízené sondou lambda reguluje přívod vzduchu a paliva automaticky na hodnotu optimální pro spalování.

PRAKTICKÉ FUNKCE

Sklopný rošt je čištěn automaticky a zajišťuje volné kanály primárního vzduchu. Výměník tepla je vybaven samostatně pracujícím automatickým čištěním pomocí turbulátorů. Díky odlučování popílku ze spalin ve zklidňovací zóně je interval čištění popelníku až 8 týdnů.

**POPELNÍK:**

Po přesunutí pelet reguluje řídicí jednotka kotle plně automaticky spalovací proces. Vy musíte jen tu a tam vysypat velkoryse dimenzovaný popelník. Pravidelné nákladné údržbové a čistící práce odpadají.

VYZKOUŠENÁ KVALITA DOBŘE DĚLAT STÁLE LÉPE

JIŽ VÍCE JAK 40.000 PRODANÝMI NÍZKOTEPLTNÍMI KOTLI NA PELETY STANOVIL GUNTAMATIC NOVÁ KVALITATIVNÍ MĚŘÍTKA. ROBUSTNÍ KONCEPT ZAŘÍZENÍ A INTELI-
GENTNÍ ŘEŠENÍ DETAILŮ VYZDVIHUJE TAKÉ NEJNOVĚJŠÍ GENERACI KOTLŮ BIOSTAR
ZŘETELNĚ NAD KONKURENCI.





DLOUHÁ ŽIVOTNOST

Nejmodernější technologie, koncept zařízení bez opotřebených dílů a pečlivá výroba jsou pilířmi úspěchu kotle BIOSTAR, které jsou nanejvýš bezúdržbové a jsou dimenzované na výjimečně dlouhou životnost. Během této doby zásobují majitele spolehlivě teplem vyrobeným šetrně k životnímu prostředí.

ZÁRUKA DODÁNÍ NÁHRADNÍCH DÍLŮ

Tradice zavazuje. Firma Guntamatic nabízí ještě dnes pro všechna zařízení vyrobená od roku 1970 náhradní díly. Nechceme slibovat příliš, vycházíme ale z toho, že i pro kotel BIOSTAR zajistíme náhradní díly mnohem déle než je předepsáno.

ZKUŠENOST A VÝVOJ

Po více než 15 letech vývoje je kotel BIOSTAR jeden z nejosvědčenějších nízkoteplotních kotlů na pelety v Evropě. Díky dotykovému ovládání a inovativním technologiím patří současně k nejmodernějším zařízením na trhu a nabízí tak obzvlášť pokrokové topné řešení.

OPTIMÁLNĚ DIMENZOVANÉ KOMPONENTY

Odtahový ventilátor, motor čištění a pohon šnekového dopravníku jsou s vysokou rezervou točivého momentu dimenzovány na extrémně dlouhou životnost a jsou přesvědčivé svou velmi nízkou spotřebou elektrické energie. Šamotová spalovací komora se neopotřebává. Také to šetří peníze a chrání před zbytečnými výdaji.

MAXIMÁLNÍ BEZPEČNOST PROTI ZPĚTNÉMU PROHOŘENÍ

Díky turniketů, propadávací šachtě a podtlaku jsou pelety nejen přesně dávkovány, ale i dopravovány do spalovacího prostoru s absolutní bezpečností proti zpětnému prohoření. Jedinečný bezpečnostní koncept chrání spolehlivě a zpětnému hoření při výpadku elektrické energie a dává Vám dobrý pocit mít vše pod kontrolou.

NEJVYŠŠÍ PROVOZNÍ BEZPEČNOST

Vedle sondy lambda sleduje spalování fotočidlo. Jestliže dojde k výpadku sondy lambda, může tak být kotel BIOSTAR dál vysoce účinně provozován. Jestliže oheň zhasne úplně, zařízení se automaticky vypne a zastaví přísun pelet. Navíc jsou kotle BIOSTAR vybaveny ochranou proti přehřátí.

SVAŘOVÁNÍ KOTLŮ:

Pro kotle BIOSTAR se používají výhradně nejvyšší kvality konstrukční díly. Tak jsou kotle například ze 100% svařovány a zkušebně ověřovány v naší továrně v Peuerbachu. To zajišťuje jejich vysokou odolnost a nekompromisní kvalitu.



PROMYŠLENÝ KONCEPT JEDNODUCHÁ VÝMĚNA

KOTLE BIOSTAR LZE OBZVLÁŠT JEDNODUŠE SESTAVIT A INSTALOVAT. NAVÍC NABÍZÍME ŘADU PRAKTICKÝCH VÝHOD PŘI UŽÍVÁNÍ.

PŘEHLEDNÉ MENU

Ať při údržbě či při opravách: Promyšlený koncept ovládání pomocí dotykové obrazovky je obzvlášť uživatelsky přívětivý a rozděljuje menu na část pro uživatele a část pro instalatéry. Tak najde každý rychle pro něj relevantní údaje a nastavení.

JEDNODUCHÉ UVEDENÍ DO PROVOZU

Menu pro uvedení do provozu minimalizuje náročnost první instalace. Při výpadku systému jsou resetovací údaje zabezpečeny a ulehčují tak opětovné uvedení zařízení do provozu.

PRAKTICKÉ PŘÍDAVNÉ FUNKCE

Speciální menu chyb a oddělené testy komponent zjednodušují analýzu a servis. To zkracuje servisní práce a zvyšuje zákaznickou spokojenost.

STAVEBNICOVÉ PROVEDENÍ

Kotel BIOSTAR je konstruován stavebnicově. Zásobník kotle lze bez problémů demontovat. Spalovací prostor a výměník tepla lze pro transport do kotelny horizontálně oddělit.

PROVEDENÍ SCHOPNÉ AKTUALIZACÍ

Díky otvoru pro kartu SD lze v budoucnu instalovat modernizace a dodatečné možnosti použití. Jedinečné: Kotlová a řídicí jednotka jsou zpětně kompatibilní a lze je i ve starších systémech bez problémů kombinovat.

MNOHO SHODNÝCH DÍLŮ

Stavebnicová konstrukce s mnoha shodnými díly u různých kotlů GUNTAMATIC redukuje skladové náklady a zvyšuje dostupnost náhradních dílů.

KOMFORTNÍ OVLÁDÁNÍ PRO KAŽDÝ POŽADAVEK



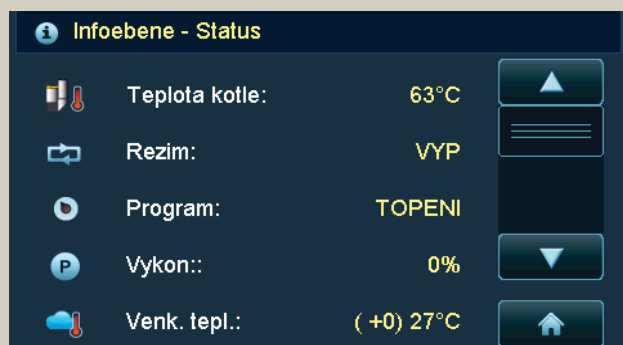
PRAKTICKÁ POKOJOVÁ JEDNOTKA

Pokojeová jednotka RFF 25 umožňuje jednoduché ovládání kotle z obývacího pokoje. Provozní režim lze nastavit přepínačem, teplotu lze regulovat otočným regulátorem. Po prvotním nastavení v uživatelském menu lze pokojovou teplotu v topném okruhu upravit o +/- 3°C. Za příplatek lze každý topný okruh provozovat s jednou pokojovou jednotkou.



INTELIGENTNÍ POKOJOVÉ OVLÁDÁNÍ

Elegantní digitální pokojová jednotka RS 200 řídí topný kotel přes dotykovou obrazovku. Vedle funkcí jednotky RFF 25 informuje RS 200 navíc o intervalu přiložení, provozních údajích kotle, hodnotách čidel a dalších údajích. Je-li přiřazena topnému okruhu, může jej řídit podle teploty. Digitální pokojová jednotka může programovat více topných okruhů, topné zařízení lze osadit až třemi digitálními pokojovými jednotkami.



JEDNODUCHÉ DOTYKOVÉ OVLÁDÁNÍ

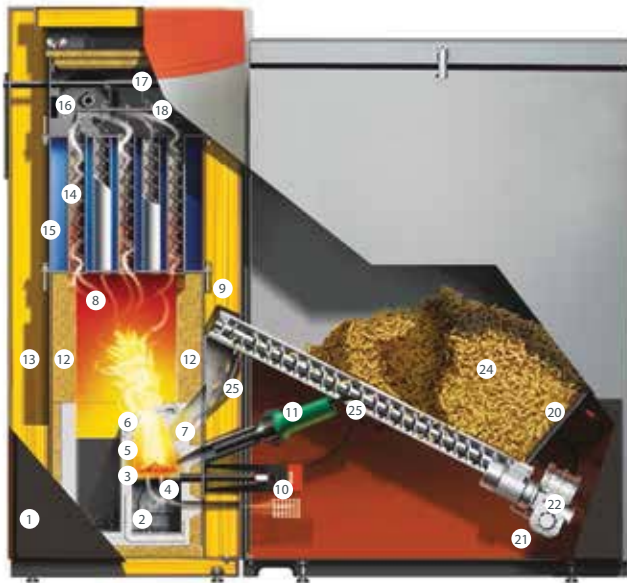
Přehledná struktura menu a ovládání založené na ikonách nabízí maximální komfort ovládání. Přitom lze, pokud není instalovaná ekvitermní regulace, tři čerpadlové výstupy a bojler provozovat jako časově řízené. Ve spojení s Set-MKR (Interní) lze řídit vždy jeden bojler, jeden nesměšovaný topný okruh a dva směšované topné okruhy.



EXTERNÍ OVLÁDÁNÍ

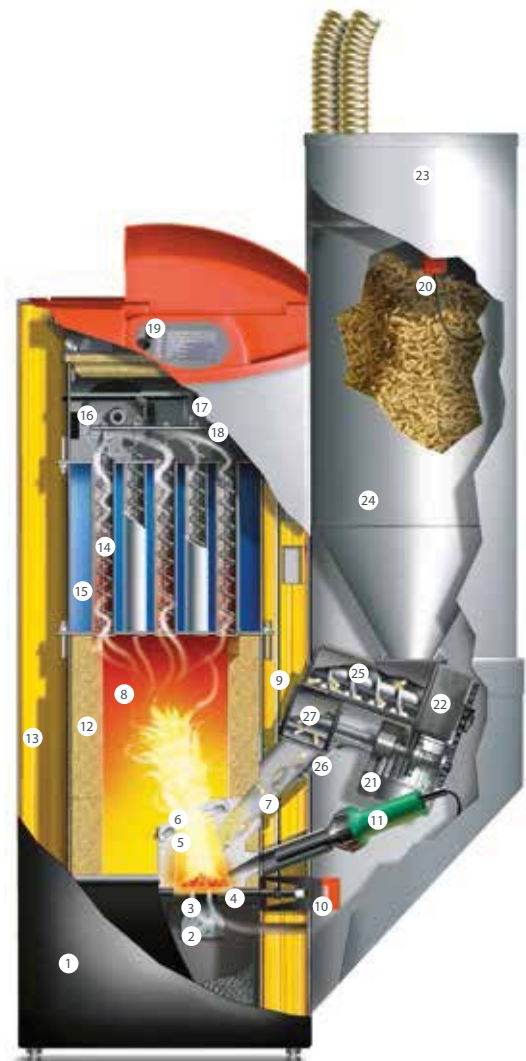
Modul GSM nabízený za příplatek umožňuje řízení pomocí mobilního telefonu. Do modulu je nutné vložit neblokovanou SIM-kartu. Každé nastavení provedené pomocí mobilního telefonu je nutné potvrdit schválením. Vzniklé poruchy jsou hlášeny na mobilní telefon a lze je potvrdit.

TECHNICKÉ ÚDAJE A POŽADAVKY



BIOSTAR W-TÝDENNÍ ZÁSOBNÍK

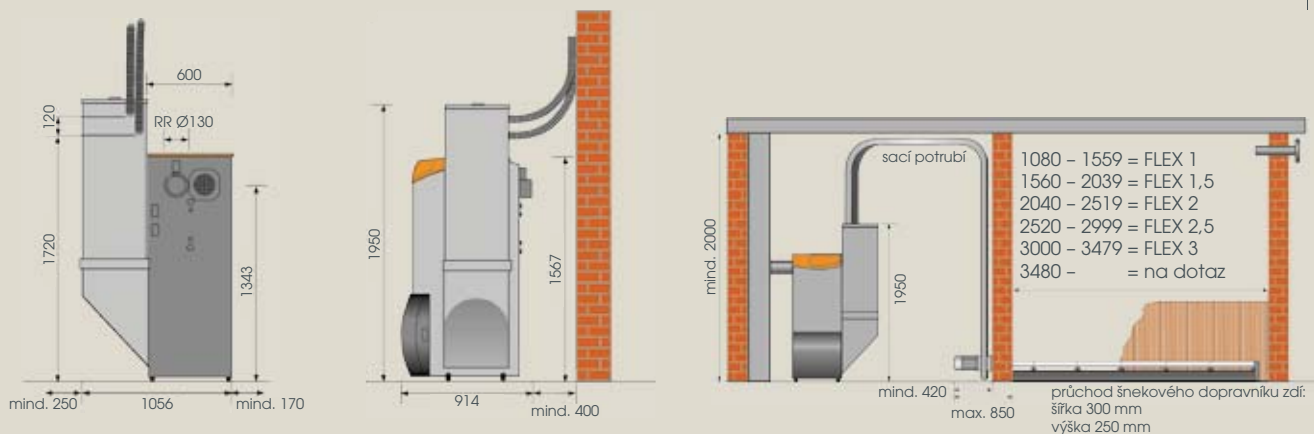
1. Dvířka popelníku
2. Deska čištění roštu
3. Primární vzduch
4. Samočišticí rošt
5. Sekundární vzduch
6. Směšovací deska
7. Propadávací šachta odolná proti prohoření
8. Zklidňovací zóna
9. Čištění výměníku tepla automatické
10. Motor čištění
11. Zapalovač
12. Keramická izolace
13. Izolace
14. Vibrátory
15. Trubkový výměník tepla
16. Odtahový ventilátor



BIOSTAR FLEX-PNEUMATICKÝ DOPRAVNÍK PALIVA

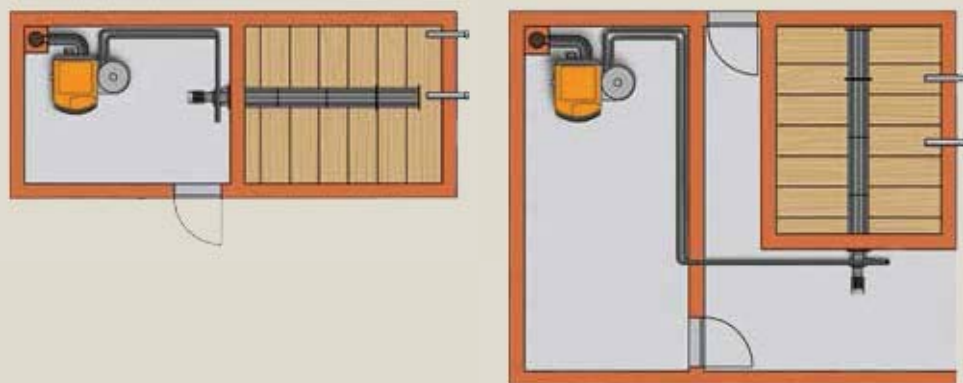
17. Čidlo teploty spalin
18. Sonda lambda
19. Ovládací (řídící) jednotka
20. Čidlo pro ukazatel stavu naplnění
21. Motor
22. Převodovka
23. Sací ventilátor
24. Zásobník kotle
25. Šnekový dopravník pelet
26. Fotočidlo
27. Turniket

TYP	12	15	23	12 W	15 W	
Technické údaje				(týdenní zásobník)		
Jmenovitý výkon	12	15	23	12	15	kW
Nejnižší výkon	3,3	3,5	6,9	3,3	3,5	kW
Pořebný komínový tah	0,1	0,1	0,15	0,1	0,1	mbar
Teplota kotle	38 - 80	38 - 80	38 - 80	38 - 80	38 - 80	°C
Hmotnost kotle	298	300	305	268	270	kg
Hmotnost týdenního zásobníku				140	140	kg
Minimální průtok	600	600	600	600	600	l/h
Hydraul.ztráta (při 10 K)	11,7	17,2	37,7	11,7	17,2	mbar
Emise CO jmen.výkon	46	31	29	46	31	Mg/MJ
Objem zásobníku kotle				400	400	Litry
Doba hoření s jedním naplněním				6 - 21	6 - 21	dny/à 14h
Čištění výměníku tepla	automatické	automatické	automatické			
Integrovaný popelník	38	38	38			Litry
Účinnost spalování	- 94,7	- 94,8	- 94,7			%



Sací systém přebírá palivo na konci šnekového dopravníku a transportuje ho do zásobníku kotle.

Skladový prostor nemusí být situován hned vedle kotelny. „Vzduchový most“ překoná vzdálenosti až 20 m díky hadic.



• Sací nádrž: _____ ca. 100 litrů, 210 kWh
 • Sací potrubí: _____ max. 20 m (25 m)

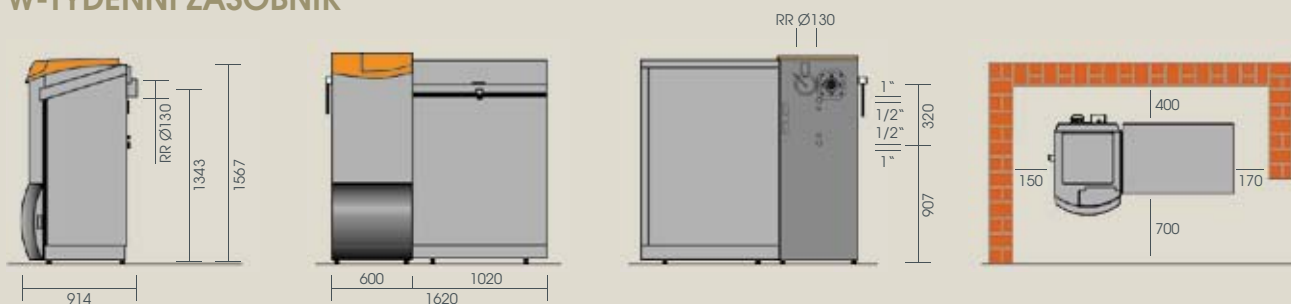
• Doba plnění: _____ ca. 8 - 10 min.
 • Hmotnost na metr šnekového dopravníku: ca. 40 kg

BIOSTAR BOX

BOX	7,5	8,3	11	14	
šířka	2,1	2,9	2,5	2,9	m
hloubka	2,1	1,7	2,5	2,9	m
výška	1,8 - 2,5	1,9 - 2,5	1,8 - 2,5	1,9 - 2,5	m
obsah nádrže	5,0 - 7,5	6,1 - 8,3	8,3 - 11,0	10,2 - 14,1	m ³



W-TÝDENNÍ ZÁSOBNÍK



DLOUHODOBÉ ŘEŠENÍ AKUMULACE PRO KAŽDÝ POŽADAVEK

VŠECHNY ZÁSOBNÍKY JSOU ZHOTOVENY Z VYSOCE KVALITNÍ OCELI. VYNIKAJÍCÍ IZOLACE SE REALIZUJE POMOCÍ KVALITNÍ PUR PĚNY PŘES 100 MM SILNÉ.



AKKUTHERM PS/ECO Akumulační nádrž

TYP	Obsah (litry celkem)	d Ø bez izolace (mm)	D Ø s izolací (mm)	h výška bez izolace (mm)	H výška s izolací (mm)	KR poloměr sklopení bez izolace (mm)	V/R příruby topné a zpětné vody	T Objímky čidel
850	826	790	1000	1800	1900	189	5/4"	1/2"
1000	1000	790	1000	2200	2300	2250	5/4"	1/2"
1100	1069	900	1110	1800	1900	1900	5/4"	1/2"
1400	1370	900	1110	2300	2400	2370	5/4"	1/2"
1600	1572	1100	1310	1800	1900	1970	5/4"	1/2"
2000	2000	1100	1310	2300	2400	2400	5/4"	1/2"
2000/2*	2000	1100	1310	2300	2400	2400	po 2x2"	1/2"

Pro AKKUTHERM: L = odvzdušnění 1/2", F = vybavení za příplatek příruba s 12 otvory, E = vybavení za příplatek 2" objímka pro přišroubování elektrického topení, S = vybavení za příplatek dělení do vrstev na topné vodě

Systémový zásobník PSF s modulem pro přípravu teplé vody

TYP	Obsah (litry celkem)	Obsah akumulace - ní nádrže vyrovnávací zařízení kotle (litry)	Obsah teplé vody (litry)	max. solární ohřev (litry)	d Ø bez izolace (mm)	D Ø s izolací (mm)	H výška s izolací (mm)	KR poloměr sklopení bez izolace (mm)	Průtočný výkon (l/min)	Solární registr (m ²)	Poloha solárního registru	Doporuč. plocha kolektorů (m ²)	Obsah solárního registru (litry)
600 Solar	600	350	250	600	750	994	1745	1720	30*	2,2**	dole	6-10	14,3
850	830	580	250	-	790	1000	1900	1890	30*	-	-	-	-
850 Solar	830	580	250	750	790	1000	1900	1890	30*	2,6**	dole	8-12	2,5
1000	1000	750	250	-	790	1000	2300	2250	30*	-	-	-	-
1000 Solar	1000	750	250	900	790	1000	2300	2250	30*	3,1**	dole	10-14	3
1100	1070	720	350	-	900	1110	1900	1900	30*	-	-	-	-
1000 Solar	1070	720	350	1000	900	1110	1900	1900	30*	3,1**	dole	10-14	3
1400	1370	1020	350	-	900	1110	2400	2370	30*	-	-	-	-
1400 Solar	1370	1020	350	750	900	1110	2400	2370	30*	2,6**	uprostřed	8-12	2,5
1600	1570	1220	350	-	1100	1310	1900	1970	30*	-	-	-	-
1600 Solar	1570	1220	350	800	1100	1310	1900	1970	30*	2,6**	uprostřed	8-12	2,5
2000	2000	1650	350	-	1100	1310	2400	2400	30*	-	-	-	-
2000 Solar	2000	1650	350	1000	1100	1310	2400	2400	30*	3,1**	uprostřed	10-14	3

Pro PSF: E = připojení modulu pro přípravu čerstvé vody, F = upevnění modulu pro přípravu čerstvé vody, G = objímka čidla, H = topná voda kotle bez modulu pro přípravu čerstvé vody 5/4" (odvzdušnění), I = topná voda kotle s modulem pro přípravu čerstvé vody 5/4", J = zpětná voda kotle 5/4" (vypouštění)

ECO bojler

Typ bojleru	Obsah (litry celkem)	d Ø bez izolace (mm)	D Ø s izolací (mm)	H výška s izolací (mm)	Počet trubkových výměníků tepla	HV/HR Topná a zpětná voda kotle	T Objímky čidel	Anoda Mg	Topná plocha výměníků (m ²)	KW/WW Připojení studené a teplé vody	F Příruba
ECO 305	300	-	605	1795	1	1"	1/2"	5/4"	1,4	1"	8 otvorů
ECO 505	500	-	755	1840	1	1"	1/2"	5/4"	2	1"	8 otvorů
ECO 505 Solar	500	-	755	1840	2	1"	1/2"	5/4"	2+1	1"	8 otvorů

Pro bojler ECO: EH 6/4" objímka pro přišroubování elektrického topení, Z = cirkulační přípojka 1"

Směrná hodnota velikosti zařízení pro použití kotle na pelety BIOSTAR

Špatně izolovaný dům	max. 140 m ²	vytápěná obytná plocha	12 kW
Nový dům	max. 170 m ²	vytápěná obytná plocha	12 kW
Nízkoenergetický dům	max. 240 m ²	vytápěná obytná plocha	12 kW
Špatně izolovaný dům	max. 160 m ²	vytápěná obytná plocha	15 kW
Nový dům	max. 220 m ²	vytápěná obytná plocha	15 kW
Nízkoenergetický dům	max. 300 m ²	vytápěná obytná plocha	15 kW
Špatně izolovaný dům	max. 230 m ²	vytápěná obytná plocha	23 kW
Nový dům	max. 300 m ²	vytápěná obytná plocha	23 kW
Nízkoenergetický dům	max. 400 m ²	vytápěná obytná plocha	23 kW

Přesný výpočet topného zatížení provádí instalatér nebo projektant.

ROČNÍ SPOTŘEBA PALIVA

Odhad roční spotřeby

Na 1 kW topného výkonu se počítá s následující roční spotřebou pelet:

- cca 0,65 m³ paliva/rok
- cca 420 kg paliva/rok

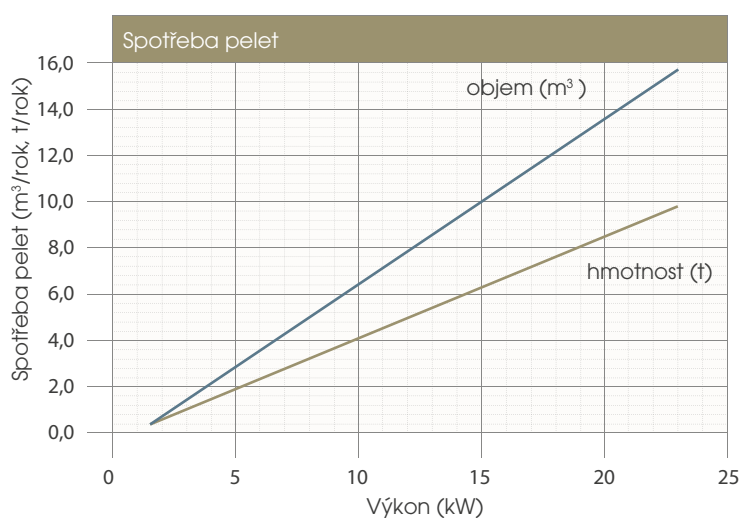
Přepoččet

1 m³ dřevních pelet ≈ 650 kg ≈ 3200 kWh

1 kg dřevních pelet ≈ 5 kWh (1 litr oleje ≈ 10 kWh)

1 litr topného oleje ≈ 3,1 litru dřevních pelet ≈ 2 kg dřevních pelet

1 m³ zemního plynu ≈ 3,1 litru dřevních pelet ≈ 2 kg dřevních pelet



MINIMÁLNÍ VÝŠKA PROSTORU

Minimální výška prostoru pro kotel BIOSTAR FLEX činí 2,0 m.

Minimální výška prostoru pro kotel BIOSTAR W činí 1,8 m.

MINIMÁLNÍ VELIKOST PROSTORU

Umístěte kotel v blízkosti komína, aby nebyl dlouhý kouřovod.

Respektujte prosím následující body:

- boční odstup od zdi vlevo min. 170 mm
- boční odstup od zdi vpravo min. 250 mm (u týdenního zásobníku min. 150 mm)
- odstup od zdi vzadu min. 400 mm
- odstup před kotlem min. 700 mm
- Kouřovod musí být veden od kotle ke komínu se stoupáním min 6° (10 cm na 1 m)

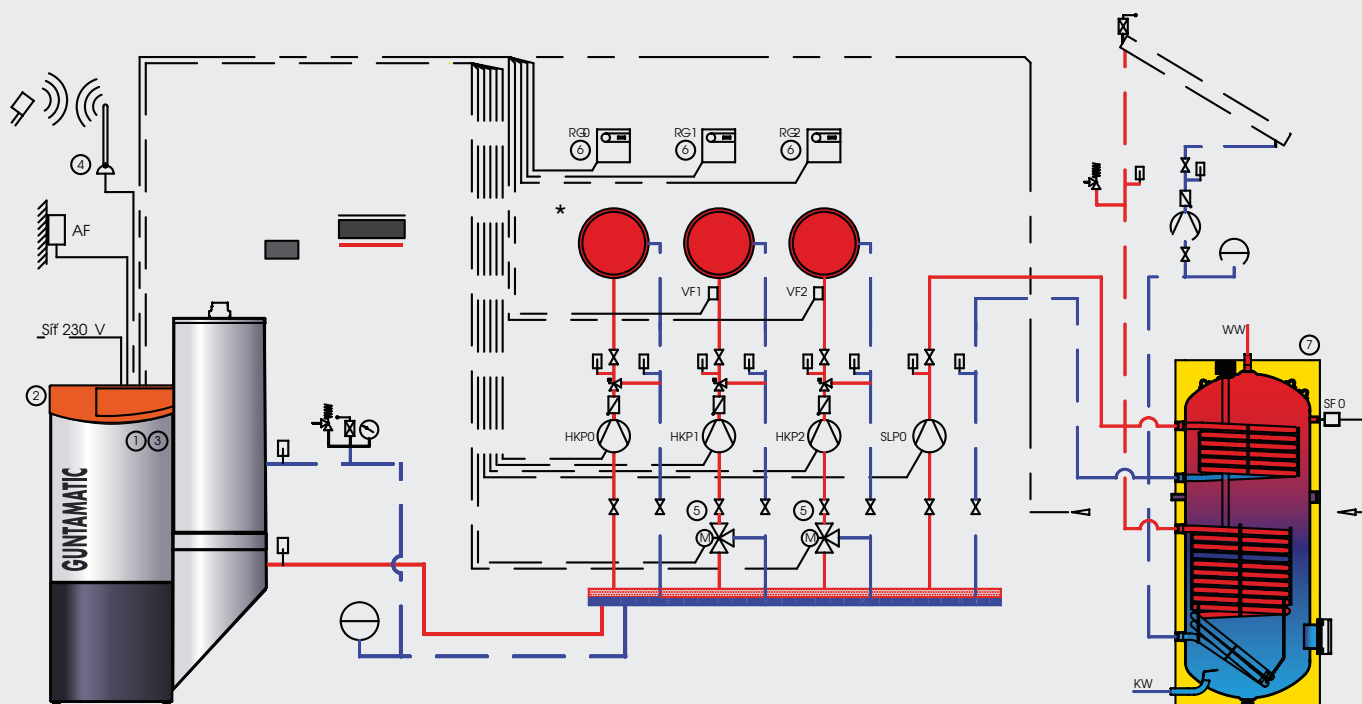
POŽADAVKY NA KOMÍN

POZOR:

Teplota spalin může být nižší než 105°C. Komín proto musí být zateplený resp. odolný vůči vlhkosti.

HYDRAULICKÉ SCHÉMA

Výstup HP0 lze použít dodatečně ke směšovaným okruhům jako čistě časové řízení. Směšované řízení není u tohoto výstupu možné; v případě potřeby lze pomocí pokojové jednotky RFF 25 naprogramovat termostatické spínání čerpadla.





ZÁRUKA A SERVIS

Jako kvalitativní vůdce dbáme na optimální zpracování každého jednotlivého kotle. Pokud by přesto jednou vznikly těžkosti, najdeme ochotně rychlé a pro zákazníka optimální řešení.

Díky naší husté a kompetentní servisní síti nabízíme nejvyšší dostupnost zákaznických služeb.

SERVISNÍ ČÍSLO
+420 777 283 002



„Náš koncept úspěchu je jednoduchý a logický: neprodáváme nic, o čem nejsme přesvědčeni. Neslibujeme nic, co nemůžeme dodržet.“



Kurt Kaufmann,
již 25 let vedoucí servisu





BIOSMART / Kotel na kusové dřevo



THERM / Nástěnný kotel na pelety



BMK / Kotel na zplynování dřeva

DALŠÍ
TOPNÁ ŘEŠENÍ
GUNTAMATIC



POWERCHIP / Kotel na štěpku



PRO / Průmyslové zařízení



POWECORN / Kotel na rostlinné palivo



BIOCOM / Průmyslový kotel na pelety

GUNTAMATIC

Heiztechnik GmbH zastoupená v ČR a SR společností

ESEL TECHNOLOGIES s.r.o.
Kutnohorská 678
281 63 . Kostelec nad Černými lesy

Tel: +420 777 283 009
Tel: +420 321 770 400
Fax: +420 321 770 470

Email: info@guntamatic.cz
Web: www.guntamatic.cz